


SAINT-GOBAIN
GLASS

SGG MIRALITE-EVOLUTION®

*Vetro argentato
ad alta resistenza*



SAINT-GOBAIN GLASS DESIGN

SGG MIRALITE-EVOLUTION®

Il riflesso del futuro



Performance ottimali

Il nuovo SGG MIRALITE-EVOLUTION offre migliori qualità ottiche ed una più lunga durata nel tempo.

Maggiore rispetto dell'ambiente

Escludendo l'impiego di rame e piombo, il nuovo processo di fabbricazione di SGG MIRALITE-EVOLUTION è più ecologico.*

*tenore di piombo <0,5% nella vernice alla consegna.

Tutti i vantaggi dello specchio

Luminosità e prospettiva, SGG MIRALITE-EVOLUTION trasforma gli spazi interni.

Boutique Onward Kashmiriya, Parigi. Architetto: G. Dreyfè

Applicazioni

Abbellire e ampliare lo spazio

Grazie alla sua capacità di catturare e riflettere la luce, SGG MIRALIT-EVOLUTION ridisegna lo spazio e valorizza i volumi interni:

- in tutti gli ambienti domestici e in particolare in quelli in cui si desidera compensare alla mancanza di luce o di spazio;
- nelle parti comuni dei palazzi per uffici o residenziali: ingressi, corridoi, ascensori;
- nei centri commerciali e nei negozi;
- nei bar, ristoranti, discoteche, sale da spettacolo;
- negli edifici pubblici, negli uffici, nelle strutture sanitarie;
- nelle palestre e nelle sale da ballo.

SGG MIRALITE-EVOLUTION può essere posato:

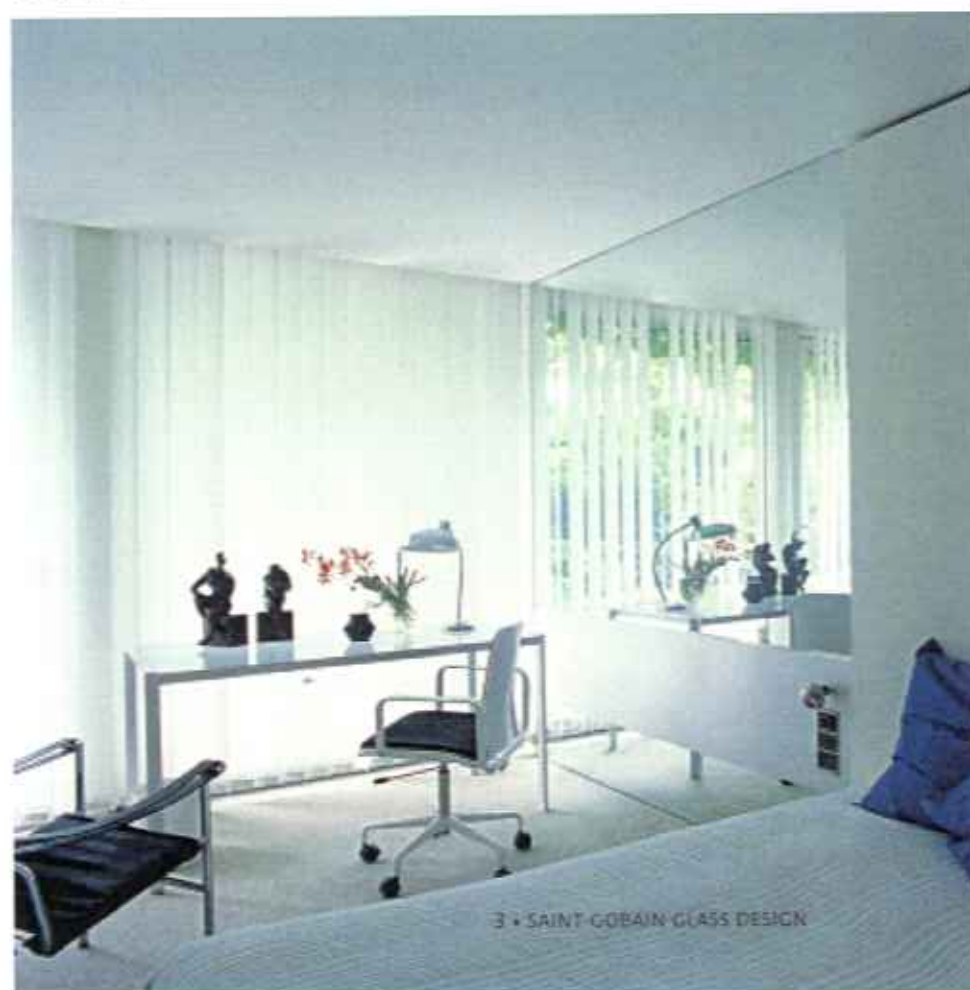
- incorniciato o a bordi liberi;
- come rivestimento di pareti, di porte, di colonne;
- nell'arredamento (tavoli, armadi a muro, scaffali);
- come supporto per insegne e segnaletica.

In ogni applicazione, può essere personalizzato mediante sabbiatura, incisione o serigrafia.



Ufficio, Parigi 2, Architetti: E. LieurÉ, J.-F. Richard.

Abitazione privata





Ambasciata dei Paesi Bassi, Bruxelles.



Atelier 91, Belgio. Architetto: Luc Van Den Broeck.

Vantaggi

L'innovazione tecnologica al servizio del consumatore

• Maggiore resistenza e lunga durata

SOLO MIRALITE-EVOLUTION resiste almeno tre volte più a lungo ai test che simulano l'invecchiamento naturale dello specchio. Supera ampiamente i requisiti di durabilità definiti nella norma EN 1036.

• Migliore qualità ottica

Grazie all'assenza di rame, le nebulosità sono eliminate e le velature minimizzate.

• Maggiore rispetto dell'ambiente

Alcuni residui inquinanti sono fortemente ridotti al momento della produzione (in particolare l'ammoniaca che era necessaria per il trattamento del rame), e nelle fasi di trasformazione (eliminazione del piombo* nella verniciatura). Grazie all'assenza di piombo*, SOLO MIRALITE-EVOLUTION potrà essere riciclato più facilmente al momento della sua eliminazione.

• Facilità di posa in opera

SOLO MIRALITE-EVOLUTION è compatibile con un maggiore numero di siliconi e collanti rispetto agli specchi tradizionali.

• Maggiore resistenza agli agenti aggressivi contenuti in alcuni prodotti per la pulizia

• Facilità di trasformazione

La durata della vernice protettiva è prolungata. Le operazioni di taglio e molatura sono facilitate.

• Rapidità di fornitura

• Controllo dei costi, in particolare grazie alla sua rapida posa in opera.

* tenore di piombo $10,5\%$ nella vernice alla consegna.



Sala d'esposizione, Champagne, Francia.

◀ Sala d'esposizione, La Chapelle-Saint-Laurant, Francia.



Descrizione

Un processo di fabbricazione innovativo ed ecologico

sgc MIRALITE-EVOLUTION è fabbricato senza rame né piombo* secondo un nuovo processo industriale più rispettoso dell'ambiente.

Grazie a questo nuovo procedimento, i residui inquinanti (in particolare l'ammoniaca) sono ridotti nel corso della produzione e il riciclaggio dello specchio è reso più facile.

Questo nuovo processo migliora anche le qualità ottiche e la durabilità dello specchio.

Le prestazioni di sgc MIRALITE-EVOLUTION sono conformi sotto ogni aspetto alla norma EN 1036.

* Tenore di piombo <0,5% nella vernice alla consegna.

Un nuovo colore di vernice, grigio-verde, distingue la qualità di sgc MIRALITE-EVOLUTION.

Gamma

Una vasta gamma che risponde a tutte le esigenze.

• Colori

sgc MIRALITE-EVOLUTION è prodotto nei colori chiaro, bronzo, verde, grigio e rosa.

• Dimensioni :

Grandi Volumi (3210 x 6 000 mm)
Dimensioni Standard (3210 x 2 200/
2 400 mm).

sgc MIRALITE-EVOLUTION rosa è disponibile unicamente nella dimensione 3210 x 2400 mm.

• Spessori (mm):

sgc MIRALITE-EVOLUTION				
Spessore (mm)	3	4	5	6
Chiaro	*	*	*	*
Bronzo	*	*	*	*
Grigio	*	*	*	*
Rosa	*	*	*	*
Verde	*	*	*	*

Tolleranze sugli spessori: 3, 4, 5 e 6 mm +/- 0,2 mm



Stanza da bagno - rivestimento murario, Spagna.



Sala d'esposizione, Mettloch, Germania

Garanzia

All'interno, sgc MIRALITE-EVOLUTION è garantito per 7 anni contro la corrosione, fermo restando che le condizioni di stoccaggio, di trasformazione e di posa in opera rispettino le regole dell'arte e le istruzioni di SAINT-GOBAIN GLASS.

La garanzia si riferisce alla corrosione quale definita nella norma EN 1036. Essa ha effetto a partire dalla data di produzione dello specchio. All'occorrenza SAINT-GOBAIN GLASS si impegna a rimborsare il valore iniziale dello specchio difettoso, non trasformato, consegnato all'indirizzo della prima consegna.

SAINT-GOBAIN GLASS si riserva il diritto di esaminare ed eventualmente riprendere lo specchio difettoso.

La garanzia legale resta acquisita.

Sono esclusi dalla garanzia:

gli specchi collocati in ambienti molto umidi e caldi, nei quali sono presenti prodotti aggressivi tipo cloruri (ad es. piscine), e gli specchi collocati all'esterno.

Trasformazione

Numerose possibilità di molatura per valorizzare lo specchio

sccMIRALITE-EVOLUTION si presta a tutti i tipi di taglio, geometrici o no.

Dopo il taglio, può essere forato e molato (bisello, smusso, ecc.).

È anche possibile sabbiare o incidere la superficie anteriore dello specchio per personalizzarlo con un motivo, un logo, un disegno.



Appartamento. Decorazione: D. Kiner.

Posa in Opera

I segreti di una posa in opera ben riuscita

sccMIRALITE-EVOLUTION può essere fissato mediante morsetti, in battuta, oppure incollato mediante nastri biadesivi, colle neutre o siliconi neutri a base esclusivamente **alcolica o ossimica***.

- Prevedere uno spazio sufficiente tra la parete di supporto e lo specchio in modo da garantire una buona ventilazione (spazio di 5 mm se lo specchio è inferiore a 1 m di altezza, di 10 mm se lo specchio è di maggiori dimensioni).
- Nel caso di montaggio di più specchi affiancati, rispettare uno spazio intercalare minimo (da 1 a 2 mm).
- Posare lo specchio su una parete di sostegno pulita, asciutta, stabile (priva di vecchie tracce di carta da parati, di vernice, di gesso), esente da acidi e sostanze aggressive.
- **Posa in profilato**
Fare attenzione a che il profilo sia perfettamente pulito e asciutto. Collocare lo specchio su tasselli in plastica dura di almeno 3 mm per sollevare lo specchio stesso ed evitare il contatto con l'acqua di condensazione che potrebbe accumularsi nel profilato.
- **Fissazione a vite**
Prevedere viti di dimensioni adeguate. Evitare il contatto vetro-metallo utilizzando intercalari e

rondelle in plastica. Fissare lo specchio per compressione senza forzarlo.

• Incollatura

La colla o le bande adesive utilizzate devono essere certificate compatibili con lo specchio*, e devono sempre essere applicate verticalmente. Rispettare le istruzioni di incollatura specificate dal fabbricante del materiale adesivo.

- Evitare di posizionare lo specchio troppo vicino a una fonte di calore, quali radiatori o lampadari (rischio di deterioramento o di rottura dello specchio).

- Per evitare distorsioni dell'immagine, posizionare lo specchio in modo rigorosamente planare (su supporto piano evitando che il sistema di fissaggio lo deformi).

• Manutenzione

Non utilizzare prodotti aggressivi (soluzioni acide, fortemente alcaline o abrasive). Evitare che rimangano residui di detergente sui bordi.

• Posa all'esterno

Prevedere un montaggio che isoli la faccia posteriore e i bordi dalle intemperie e consenta una buona ventilazione all'interno del pannello.

• Sicurezza

In tutti i casi sccMIRALITE-EVOLUTION

deve essere posizionato **conformemente alla normativa in vigore**. È spesso necessario l'utilizzo di uno specchio di sicurezza del tipo sccMIRALITE-EVOLUTION SAFE.

* In caso di dubbio sulla neutralità dei prodotti utilizzati, è indispensabile effettuare un test sulla vernice.

Performance

L'attitudine a riflettere la luce

sccMIRALITE-EVOLUTION	
Spessore	% R/ minima
3 mm	92
4 mm	90
5 mm	89
6 mm	88

Misura della riflessione orientata con luce normalizzata "A" (CIE) sotto un angolo di incidenza esteso fino a 10° rispetto alla normale incidenza (secondo la norma EN 1036).

• Boutique Armani, Parigi Se. Architetto: C. Silvestrin



SGG MIRALITE-EVOLUTION® SAFE

*Vetro argentato chiaro o colorato
di protezione*

Definizione e principio di fabbricazione

SGG MIRALITE-EVOLUTION SAFE è uno specchio sul retro del quale viene depositato un film di protezione specifico che permette di accrescere

la sicurezza negli usi interni. In caso di rottura dello specchio il film trattiene i frammenti di vetro, riducendo così i rischi di ferita.

Applicazioni

SGG MIRALITE-EVOLUTION SAFE è raccomandato ogni volta che si vuole rinforzare la sicurezza all'interno e

in particolare per realizzare ante di armadi, per l'arredamento di locali aperti al pubblico, di palestre, ecc

SGG MIRALITE-EVOLUTION SAFE è classificato secondo la norma prEN12600 in classe 2B

Posa in opera

SGG MIRALITE-EVOLUTION SAFE viene incollato per punti (plots), occorre che la quantità di collante sia tale da garantire il fissaggio dello specchio al supporto retrostante.

SGG MIRALITE-EVOLUTION SAFE
Dimensioni

**disponibile
nella dimensione
3210 x 2400 mm**

Distributore


SAINT-GOBAIN
GLASS

Saint-Gobain Glass Italia S.p.A.
Via Romagnoli, 6
I-20146 Milano
Italia
Tel: +39 02 42 43 1
Fax: +39 02 47 71 07 08
www.saint-gobain-glass.com

SGG MIRALITE-EVOLUTION, SGG MIRALITE-EVOLUTION SAFE, SGG PLANILUX e SGG PARSOL sono marchi depositati.